

КГА ПОКУ «ПРИМОРСКИЙ КРАЕВОЙ ХУДОЖЕСТВЕННЫЙ КОЛЛЕДЖ»

**Организация плоскости и понятие равновесия.**

**Композиция. 1 курс.**

Из опыта работы преподавателя КГА ПОУ «Приморский  
краевой художественный колледж» Убираевой Л.Т.

2023 г.

## Содержание

Введение	стр. 1
Тема № 1. Организация плоскости и понятие равновесия.	стр. 2
1. геометрическое равновесие,	стр. 2
Упражнения:	
- орнамент из плоских геометрических фигур	стр.2-3
- натюрморт и гипсовых геометрических предметов	стр. 4-5
- орнамент и фриз	стр. 6
- композиция из осенних листьев	стр. 7
2. Плоскость картины, неоднородность картинного поля, формат	стр. 8
Упражнения:	
- натюрморт из заданных предметов	стр. 8-9
- понятие «картинная плоскость»	стр. 10-12
Задание: композиция натюрморта на основе случайно поставленных предметов	стр. 13-22
равновесие отдельных элементов натюрморта	стр. 23-26
Заключение:	стр. 27
список литературы	стр. 28

## **КОМПОЗИЦИЯ. 1курс**

### **Введение.**

Понятие «композиция», от латинского слова *compositio*, обозначает сопоставление, сложение, соединение частей в единое целое в определенном порядке, сочинение, соотношение сторон и поверхностей, которые вместе взятые, составляют определенную форму.

**От латинского *compositio* – составление, связывание, соединение частей, приведение их в порядок.**

Композиция в произведении искусства есть замкнутая структура с фиксированными элементами, связанная единством смысла.

Композиция картины – построение сюжета на плоскости в границах рамы.

Фаворский: стремление к композиционности в искусстве есть стремление целно воспринимать, видеть и изображать разнопространственное и разновременное.

## Тема №1. Организация плоскости и понятие равновесия.

### 1. геометрическое равновесие

упражнения :

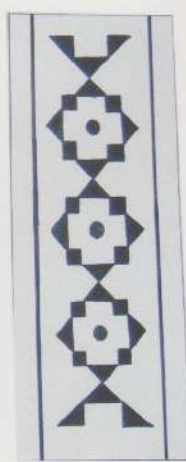
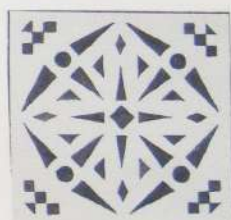
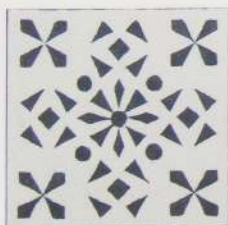
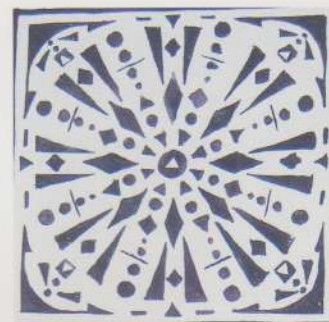
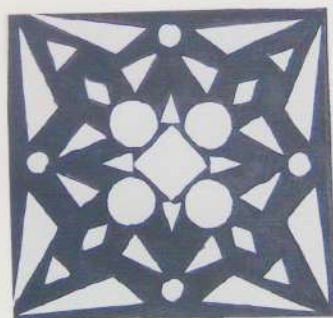
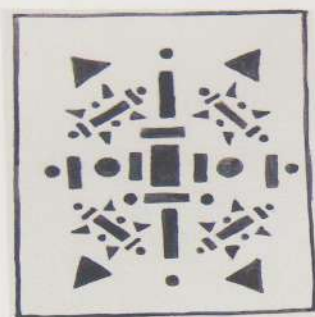
а) в заданном формате нужно уравновесить две произвольно поставленные точки третьей точкой,

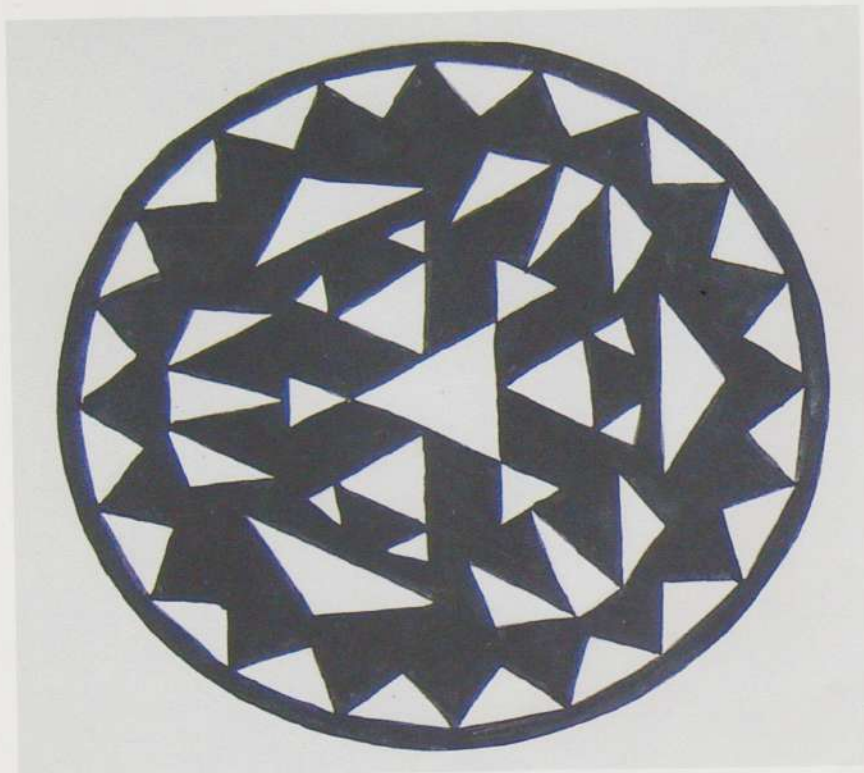
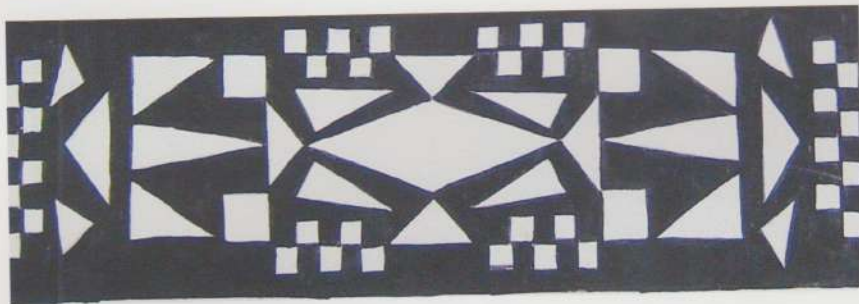
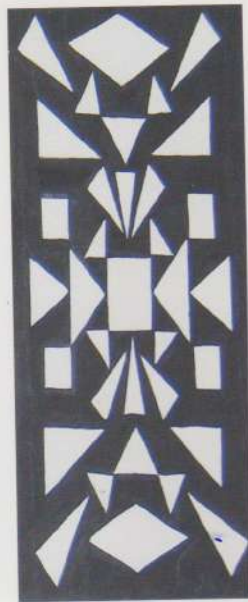
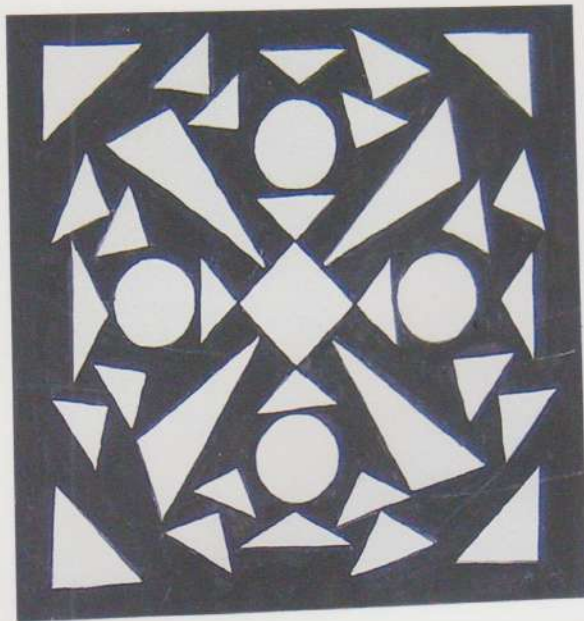
б) в заданном формате уравновесить 2 – 3 плоские геометрические фигуры,

статическое и динамическое, симметричное и асимметричное равновесие,

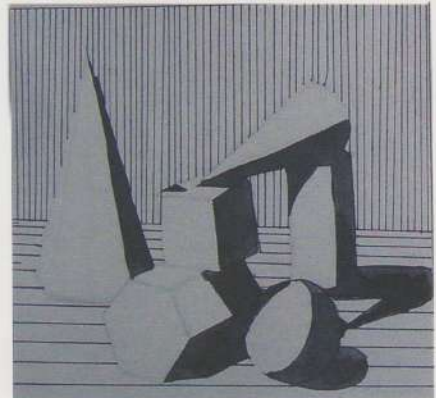
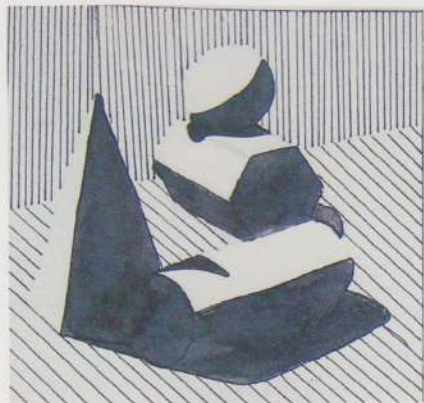
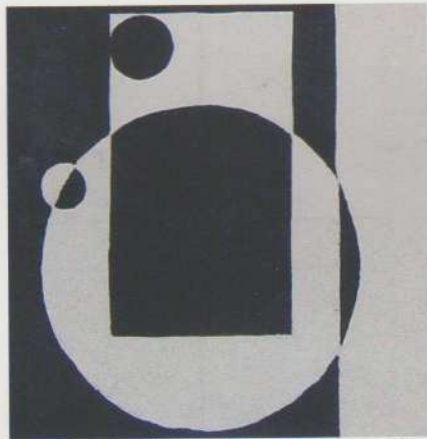
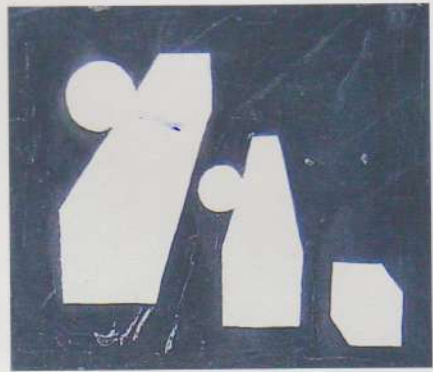
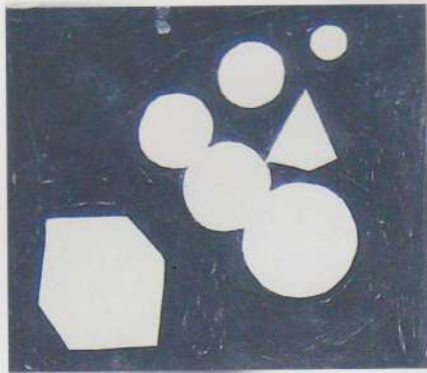
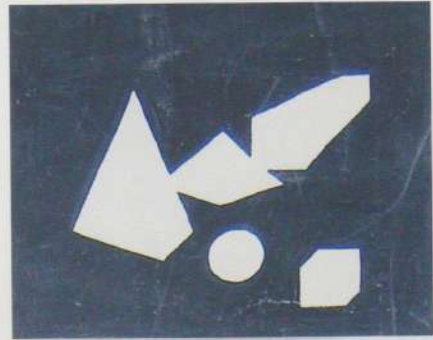
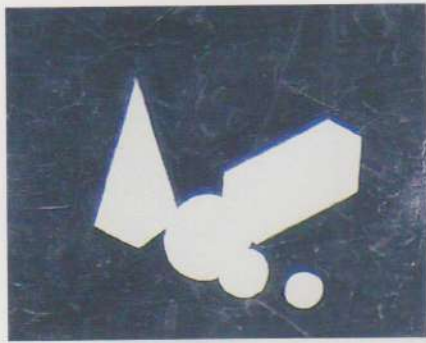
упражнения:

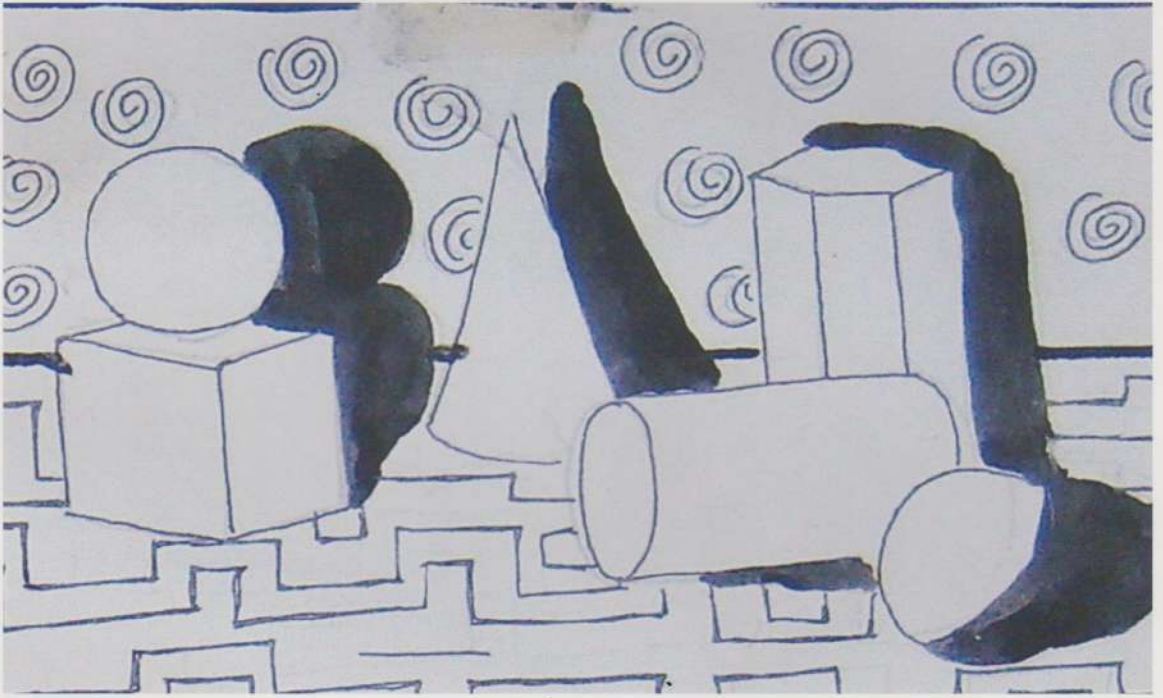
а) составить орнамент из плоских геометрических фигур в различных форматах (круг, квадрат, прямоугольник) и фриз,





б) натюрморт из гипсовых геометрических предметов (3 – 7 шт.) в различных форматах,





в) эскиз орнамента и фриза (цвет)







## 2. плоскость картины, неоднородность картинного поля, формат,

- задание: натюрморт из заданных предметов, например: 3 яблока, тарелка, драпировка;

задача: добиться равновесия в заданном формате, выявить разницу задания №1 и №3; в первом случае простое, «чертежное» уравнивание плоскости, где точка воспринимается не самостоятельно, а с частью листа;





В реалистическом искусстве в картинной плоскости изображаются материальные предметы, от места которых в воссоздаваемом пространстве и зависит равновесие; «главное действие» развивается на втором плане,

первый план в картине дает возможность зрителю почувствовать расстояния, масштаб, дает «отход» (складки ткани, угол стола),

третий план завершает композицию, останавливает движение взгляда зрителя, не давая ему уйти слишком далеко, откуда трудно было бы вернуться к центральному построению:

«первый план – оркестр, суфлер,

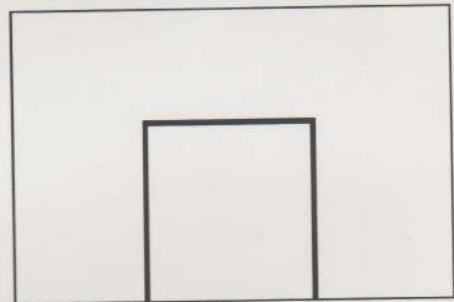
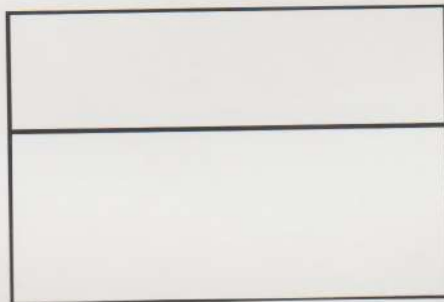
второй – там всё действие идет,

третий – задник, простыни раскрашенные» (Чистяков),

это основная композиционная схема, наглядно разъяснявшая принцип пространственного построения.

Лист бумаги или холст. Изображение разрушает эту однородность. Вокруг первой проведенной линии возникают два поля, они несут в себе указания на различие, создают возможность изобразительного понимания, которое зависит от зрителя, или изобразительного опыта.

Горизонталь в средней зоне – граница между небом и землей.

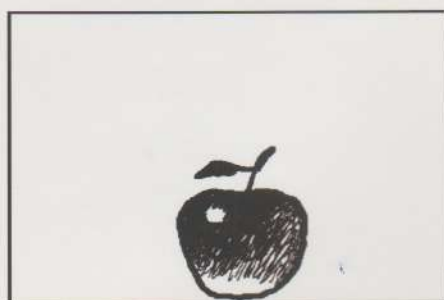


Ограничение горизонтали двумя вертикалями – внутреннее поле становится стеной или воротами, а внешнее – воздухом, горизонтальная линия приобретает новое изобразительное значение.



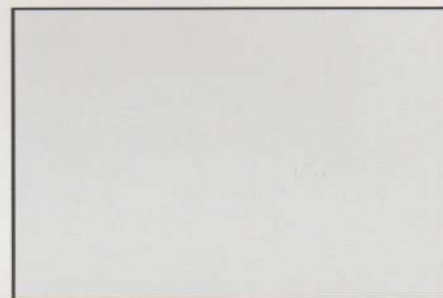
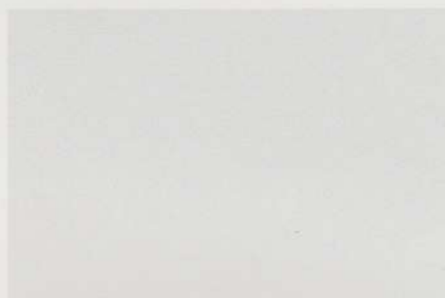
Беспорядочное заполнение плоскости холста создает хаос, неоднородность, в которой неизбежно мелькают куски и ходы изображения, фигуры и фон, уходы в глубину, наросты и дыры.

Нарисуем раму. Поле чистое. Будем перемещать изображение предмета или просто отрезок внутри рамы.

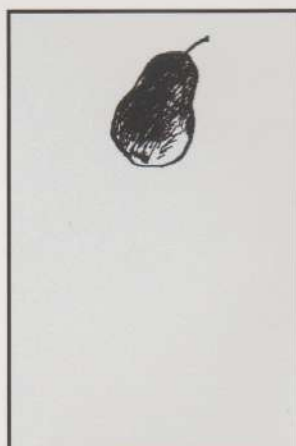


Близко к раме – близко к плоскости или же частично слит с ней.  
В центральной зоне - в глубине.

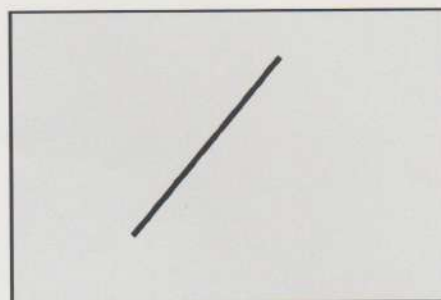
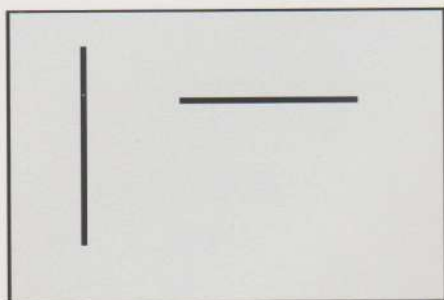
**Плоское ровное поле благодаря наличию рамы становится пространством**



Предмет сверху – падает, внизу – лежит на горизонтальной плоскости.



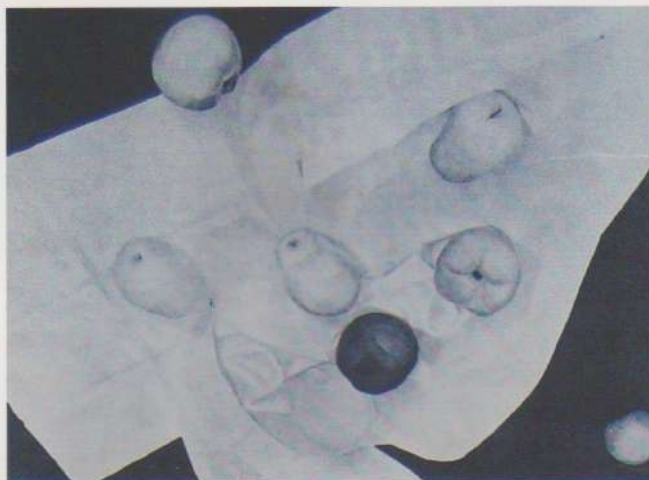
Вертикальный отрезок трудно увидеть как уходящий одним концом в глубину. Горизонтальный тоже.



Наклонные легко воспринимаются как пространство.

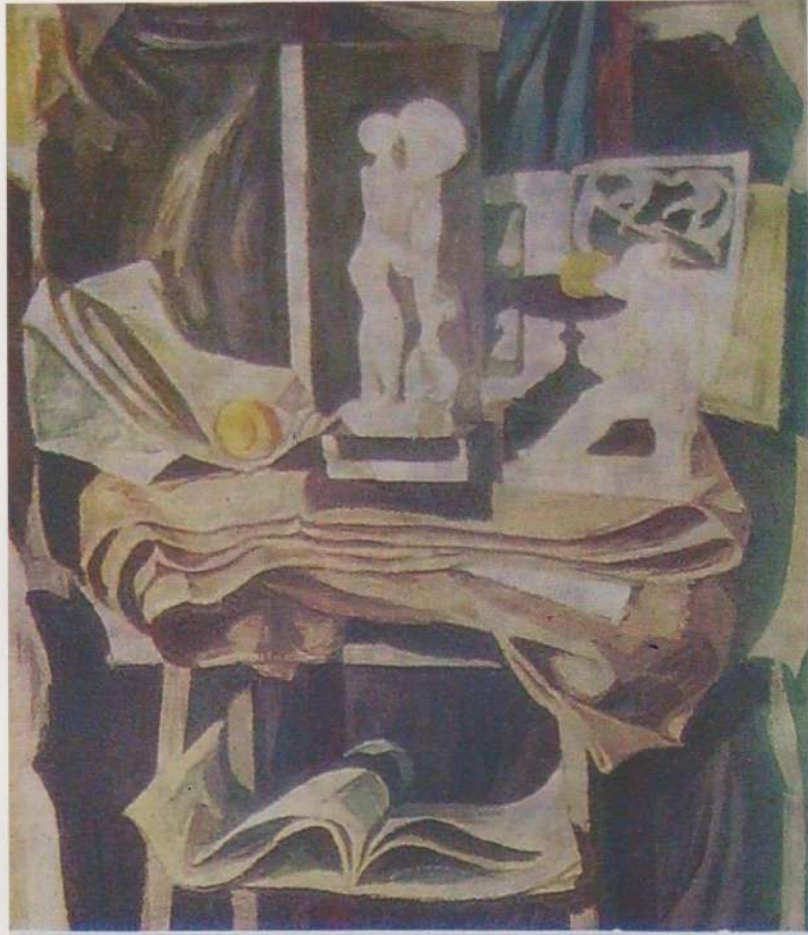
Привычное ограничение картины прямоугольной рамой, есть результат стремления к устойчивому завершению. Рама определяет переднюю фронтальную плоскость, верх и низ. **Изображение строится от рамы и завершается в ней.** Горизонталь и вертикаль рамы перекликаются с горизонталью и вертикалью изображения. Ими подчеркивают во взаимосвязи с наклонными его характерную устойчивость. Произвольное же ограничение не несет конструктивную функцию.

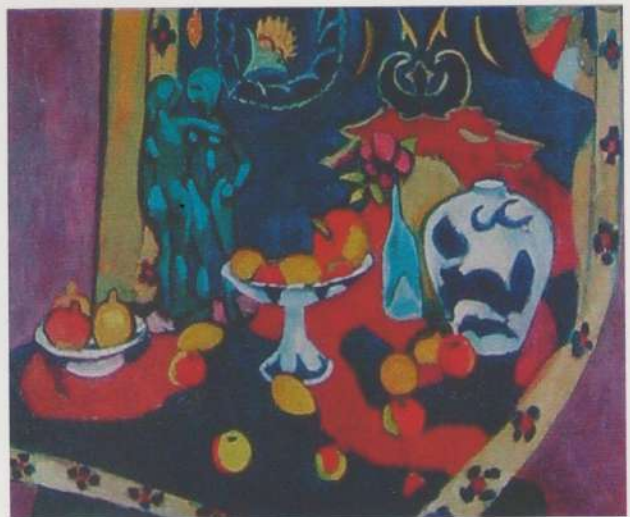
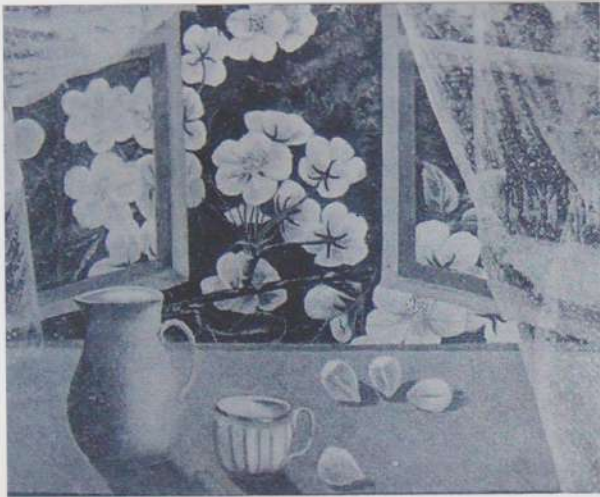
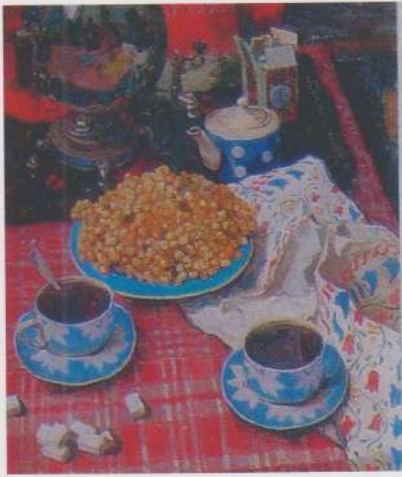
**Задание:** композиция натюрморта на различные виды равновесия на основе случайно поставленных предметов.

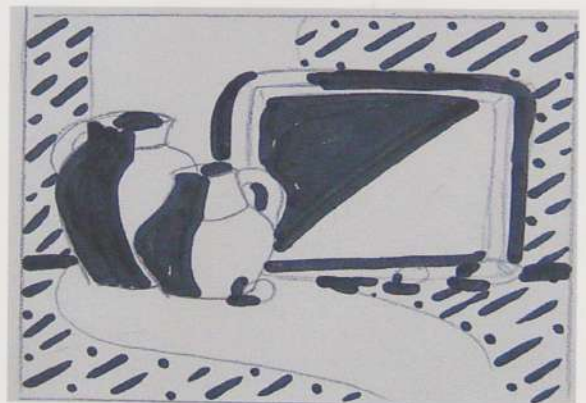
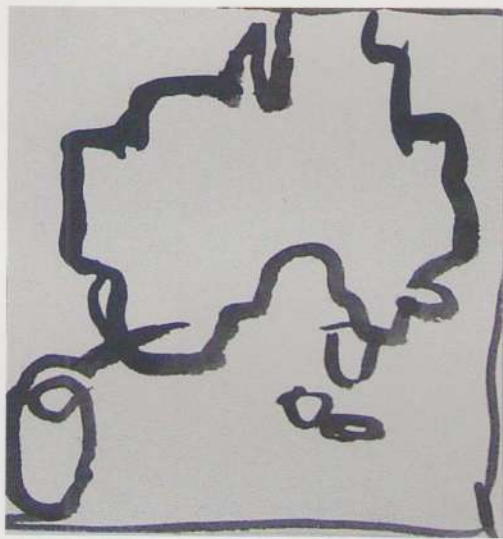
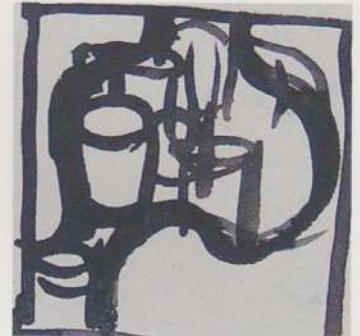














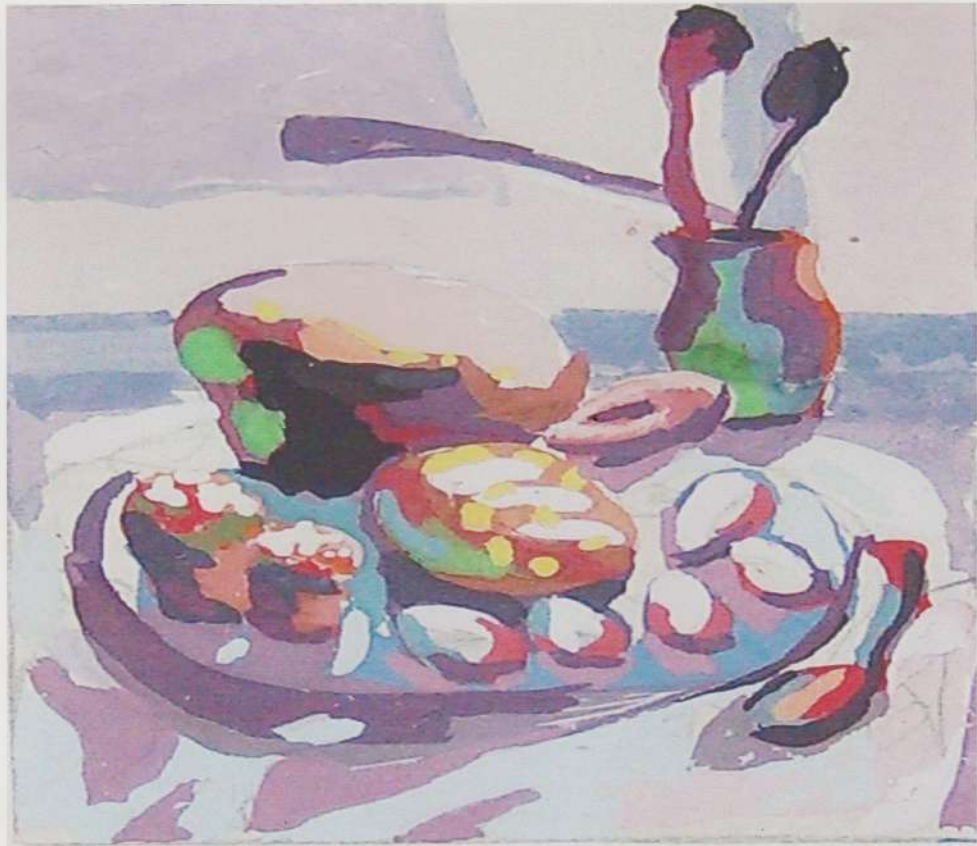










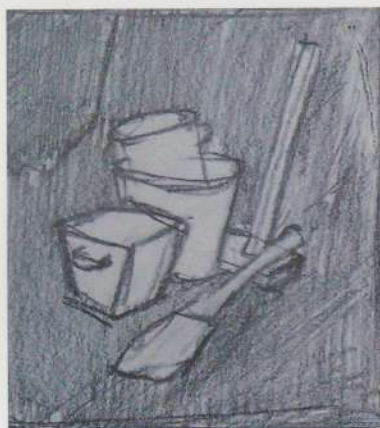
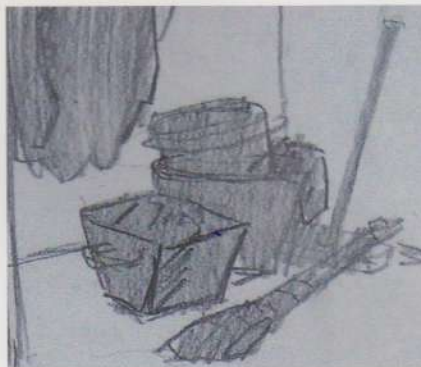


Равновесие отдельных элементов натюрморта. Неделимость композиции. Связь формата композиции с замыслом.

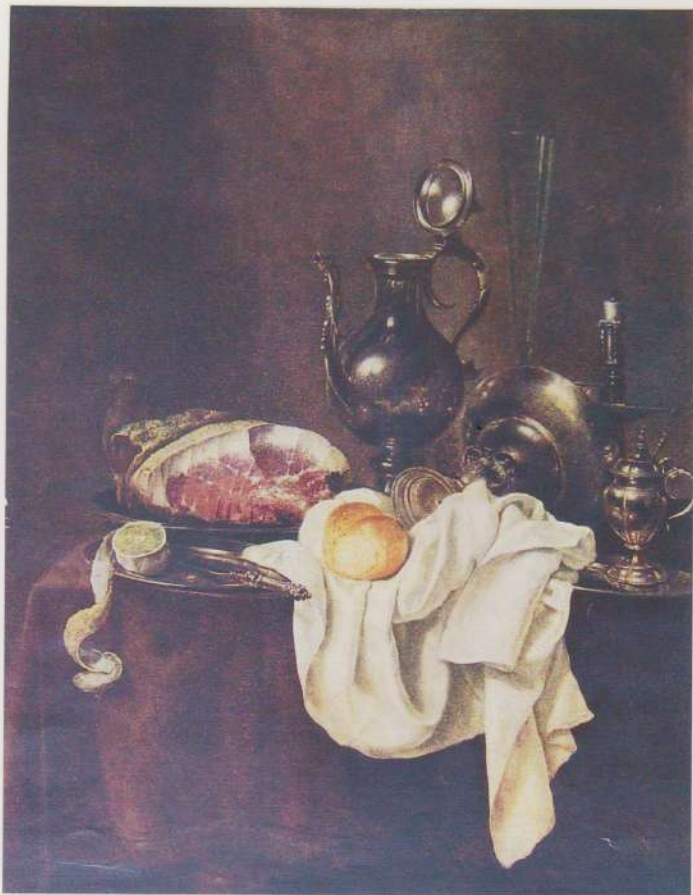
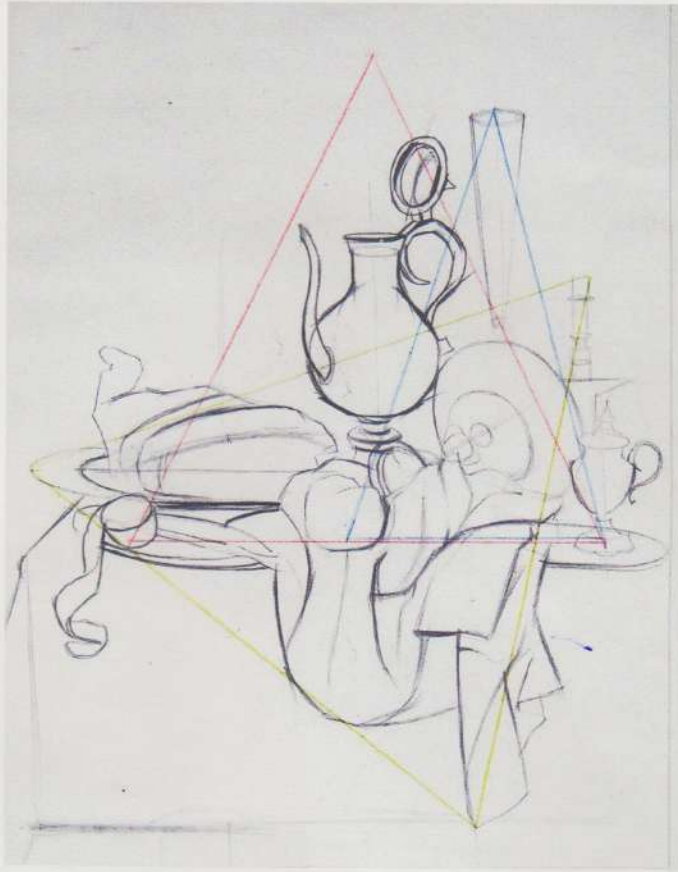
Выполняются два варианта в заданном формате.

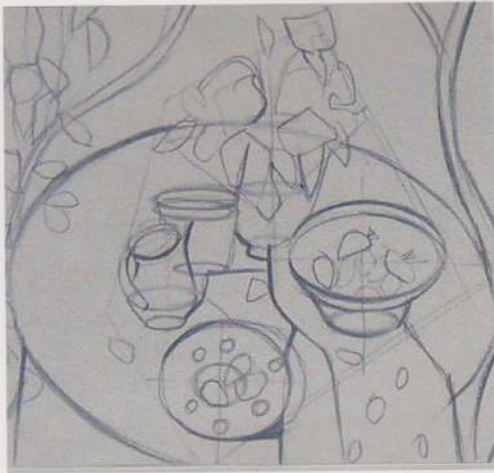
Материал: гуашь, темпера, акрил. Размер  $\frac{1}{2}$  листа.

Предварительные решения в карандаше и цвете – решения равновесия больших масс.









## Заключение

Трудно переоценить роль и значение работы над заданиями по композиции как в учебной мастерской, так и вне стен мастерской с целью наблюдения. Предварительные упражнения, эскизы выполняются на основе этих наблюдений в жизни.

Следует постоянно подчеркивать что:

**Наиболее плодотворно понимание и освоение композиционных закономерностей проявляется в умении извлекать эти закономерности при непосредственном восприятии природы.**

**Литература:**

Алпатов М.В. - Композиция в живописи. М 1940

Дейнека А.А. - Учитесь рисовать. М 1961

Кринский В.Ф., Ламцов И.В., Туркус М.А. – Элементы архитектурно-пространственной композиции. М 1968

Юон К.Ф. – Об искусстве. М 1959

Волков Н.Н. – Композиция в живописи – М 1977

Паранюшкин Р.В. – Композиция. Теория и практика изобразительного искусства. Ростов-на-Дону 2005г.